

## Divisor vertical semi-universal / *Semi-universal dividing head*

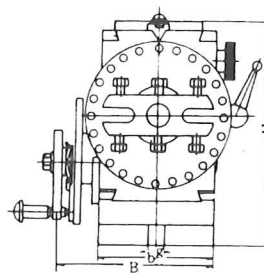
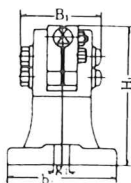


Accesorios Estándar / *Standard Accessories*



Datos técnicos / *Technical specifications* **CONTRAPUNTO BS-0**

A1	mm.	167
B1	mm.	80
H1	mm.	107,5
h	mm.	100
a1	mm.	130
b1	mm.	92
g1	mm.	13



## Divisor vertical universal / *Universal dividing head*

INCLUYE PLATE 3 GARRAS Ø150MM /  
 INCLUDES 3 JAW CHUCK Ø150MM



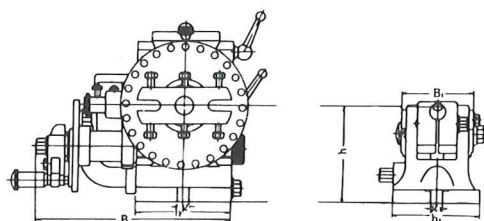
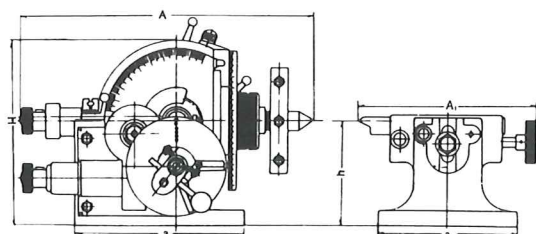
Datos técnicos / *Technical specifications* **DIVISOR BS-2-16**

A	mm.	365
B	mm.	272
H	mm.	236
h	mm.	132,7
a	mm.	213
b	mm.	134
g	mm.	16
Cono / Taper		MT4
Ø Husillo / Spindle	mm.	25,4
Peso Total / Total Weight	Kg.	78,50
<b>REFERENCIA / REFERENCE</b>	<b>449100</b>	<b>1055</b>

Precio P.V.P. / *Price*

Datos técnicos / *Technical specifications* **CONTRAPUNTO BS-2**

A1	mm.	205-255
B1	mm.	86
H1	mm.	139
h1	mm.	132,7
a1	mm.	175
b1	mm.	124
g1	mm.	16



Accesorios Estándar / *Standard Accessories*



# Accesorios especiales para mesas rotativas / Rotary table special accessories

## A-PLATOS DIVISORES / DIVIDING PLATES

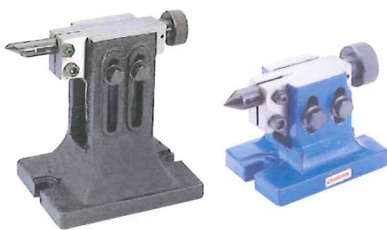
- **CARACTERÍSTICAS:** Cada juego de DP se compone de plato divisor, manivela, 3 Unidades de tornillos, sector y arandela en U.
- **FEATURES:** DP set include index plate, crank handle, 3 pcs. Screw, sector and U washer.



Datos técnicos / Technical specifications	DP-1	DP-2	DP-3	DP-4
Mesa rotativa / Rotary table	HV-4, HV-6	HV-8	HV-10	CS-6, CS-8
Peso / Weight	Kg. 1,40	4,50	4,60	4,60
<b>REFERENCIA / REFERENCE</b>	<b>449100</b>	<b>1030</b>	<b>1031</b>	<b>1032</b>

### Precio P.V.P. / Price

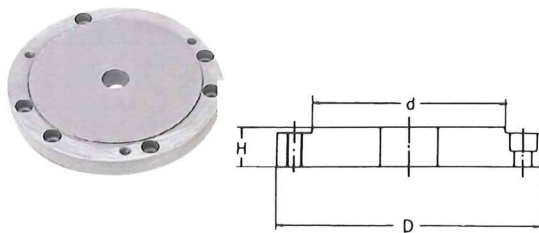
## B CONTRAPUNTOS / TAILSTOCK



Datos técnicos / Technical specifications	TS-1	TS-2	TS-3
Ajuste en altura / Adjustable height	Max.mm 110	145	200
	Min.mm 80	115	130
Mesa rotativa / Rotary table	HV-4, HV-6	HV-8, CS-6	HV-10, CS-8
Peso / Weight	3,90	5,50	8,10
<b>REFERENCIA / REFERENCE</b>	<b>449100</b>	<b>1022</b>	<b>1023</b>

### Precio P.V.P. / Price

## C PLATOS / FLANGE



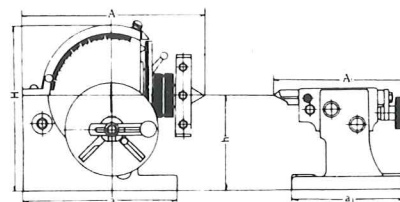
Datos técnicos / Technical specifications	FLT-0	FLT-1
D	mm. 138	170
h	mm. 100	130
H	mm. 20	21
Para modelo / For model	HV-6, HV-8	HV-8, HV-10
Peso / Weight	1,9	3,3
<b>REFERENCIA / REFERENCE</b>	<b>449100</b>	<b>1040</b>

### Precio P.V.P. / Price

# Divisor vertical semi-universal / Semi-universal dividing head



**INCLUYE PLATE 3  
GARRAS Ø125MM /  
INCLUDES 3 JAW  
CHUCK Ø125MM**



### CARACTERÍSTICAS:

- El divisor vertical puede dividir en cualquier ángulo directo, indirecto o por diferentes métodos.
- El husillo templado y está rígidamente sujeto en un rodamiento de rodillos cónicos.
- El eje sinfín está templado también.
- La cabeza giratoria se puede bloquear en cualquier ángulo desde 10° hasta 90° con una precisión de ajuste a la base que asegura una rotación suave.
- Todos los modelos tienen la nariz del husillo roscado y 24 hoyos con plato divisor de fácil conversión a la indexación directa y rápido en los números 2,3,4,6,8,12 y 24.
- Fácil de indexación de todos los números desde 2 a 50 y de muchos números desde 52 a 380.
- La precisión exacta, el buen aspecto y la estructura fuerte para que pueda asegurarle una rotación suave..

### FEATURES:

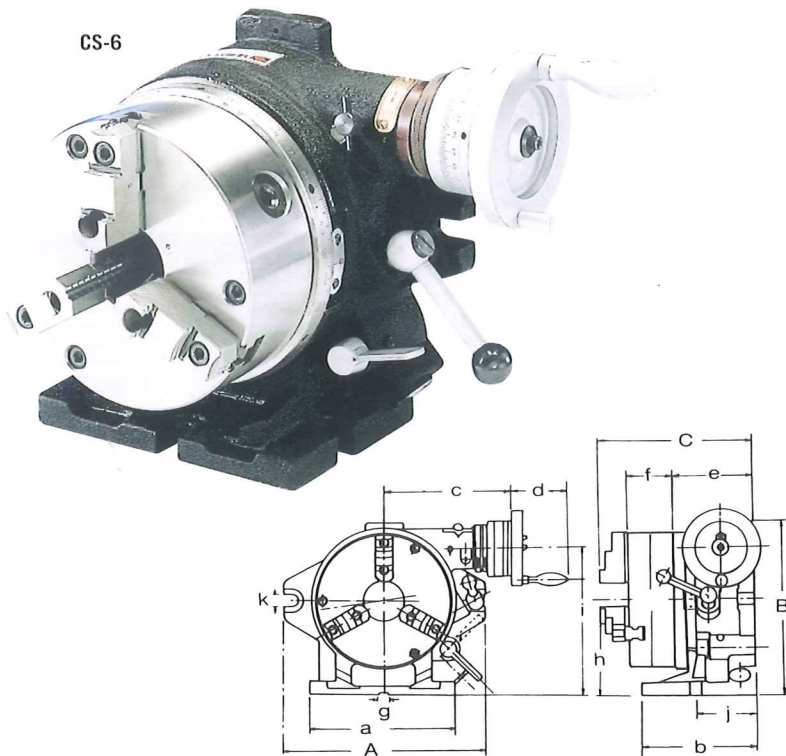
- Dividing head can divide in any angle by the direct, indirect, or different methods. The ratio between the worm and the worm gear is 40:1.
- Hardened and ground spindle is rigidly held in a taper roller bearing. Worm is hardened and ground also.
- The swivel head can be locked of any angle from 10° below horizontal to 90° vertical-precision fitting to base assures smooth rotation.
- All models have threaded spindle nose and 24 hole dividing plate with easy conversion to fast direct indexing on numbers 2,3,4,6,8,12 and 24.
- Easy indexing of all numbers from 2 to 50 and many numbers from 52 of 380.
- Accurate precision, little backlash, fine appearance and strong structure so can assure smooth rotation.

Datos técnicos / Technical specifications	DIVISOR BS-0-J5	
A	mm.	189
B	mm.	140
H	mm.	173
h	mm.	100
a	mm.	160
b	mm.	91
g	mm.	13
Cono / Taper		MT2
Ø Husillo / Spindle	mm.	18
Peso Total / Total Weight	Kg.	23,70
<b>REFERENCIA / REFERENCE</b>	<b>449100</b>	<b>1053</b>

### Precio P.V.P. / Price

# Plato divisor horizontal y vertical / Super indexing spacer

CS-6



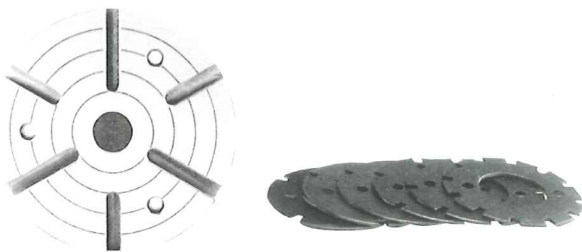
## Datos técnicos / Technical specifications

CS-6

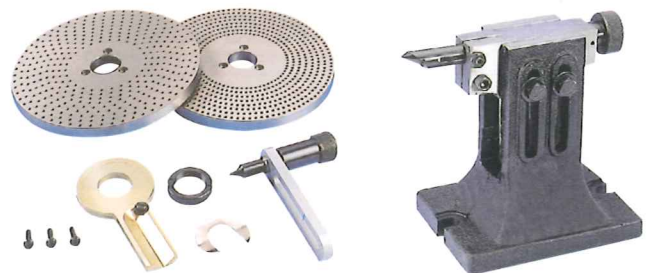
Nº Divisiones / Divisions	2,3,4,6,8,12,24	
Plato de Garras / Jaw chuck	Ø ext.	167 VSK-6
	Garra int. / Inner jaw	4-42
	Garra ext. / Outer jaw	10-156
	Ø int.	44
Contraplato / Face plate	Ø ext.	203
	Grosor / thickness	50
A	mm.	250
B	mm.	235
C	mm.	221
a	mm.	220
b	mm.	150
c	mm.	184
d	mm.	82
e	mm.	112
f	mm.	66
g	mm.	16
h	mm.	123
i	mm.	186
J	mm.	80
K	mm.	18
Peso / Weight	Kg.	44,60
REFERENCIA / REFERENCE	449100	1060

## Precio P.V.P. / Price

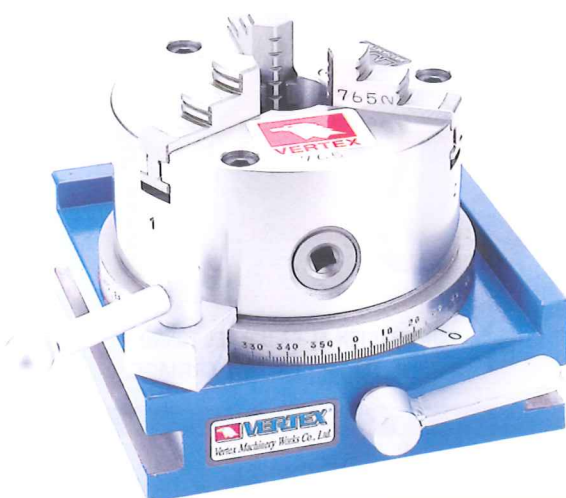
### Accesorios Estándar / Standard Accessories



### Accesorios Especiales / Special Accessories



# Plato divisor horizontal y vertical / Rapid index

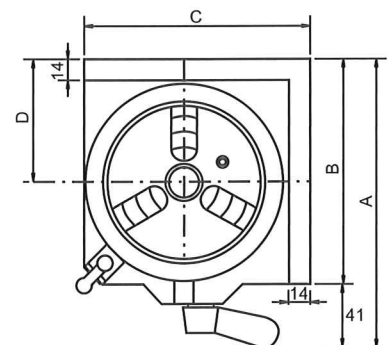


## CARACTERÍSTICAS

Operación simple y rápida.  
24 divisiones individuales (15° cada uno).  
Escala Cuadro 1°, para la indexado angular  
Agujero de la mesa de 30 mm  
Horizontal / Vertical y 2 direcciones  
Apto para usar en fresadoras y taladros.  
Opcional: contrapunto TS-1

## FEATURES

Simple and rapid operation  
Dividual number 24-notch (15°each)  
Table scale 1°, for angular indexing.  
Table bore 30mm.  
Horizontal & vertical & 2 direction.  
Suit for milling & drilling machine using.  
Optional: Tailstock TS-1



## Datos técnicos / Technical specifications

VSI-5

A	mm.	202
B	mm.	161
C	mm.	161
D	mm.	87
E	mm.	142
Peso	Kg.	14,50
REFERENCIA	449100	1065

## Precio P.V.P.

