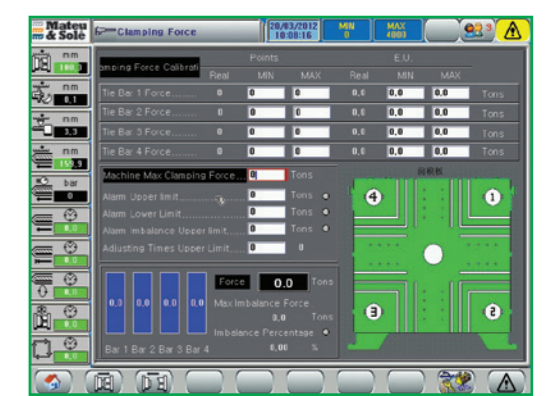
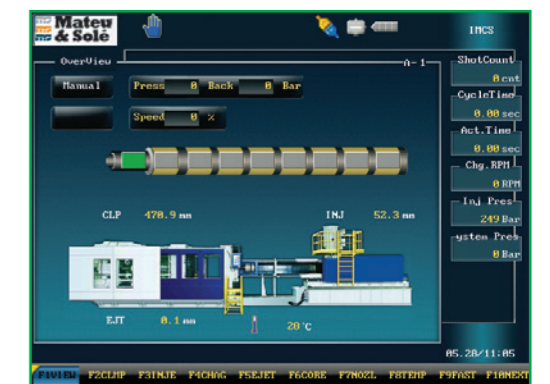
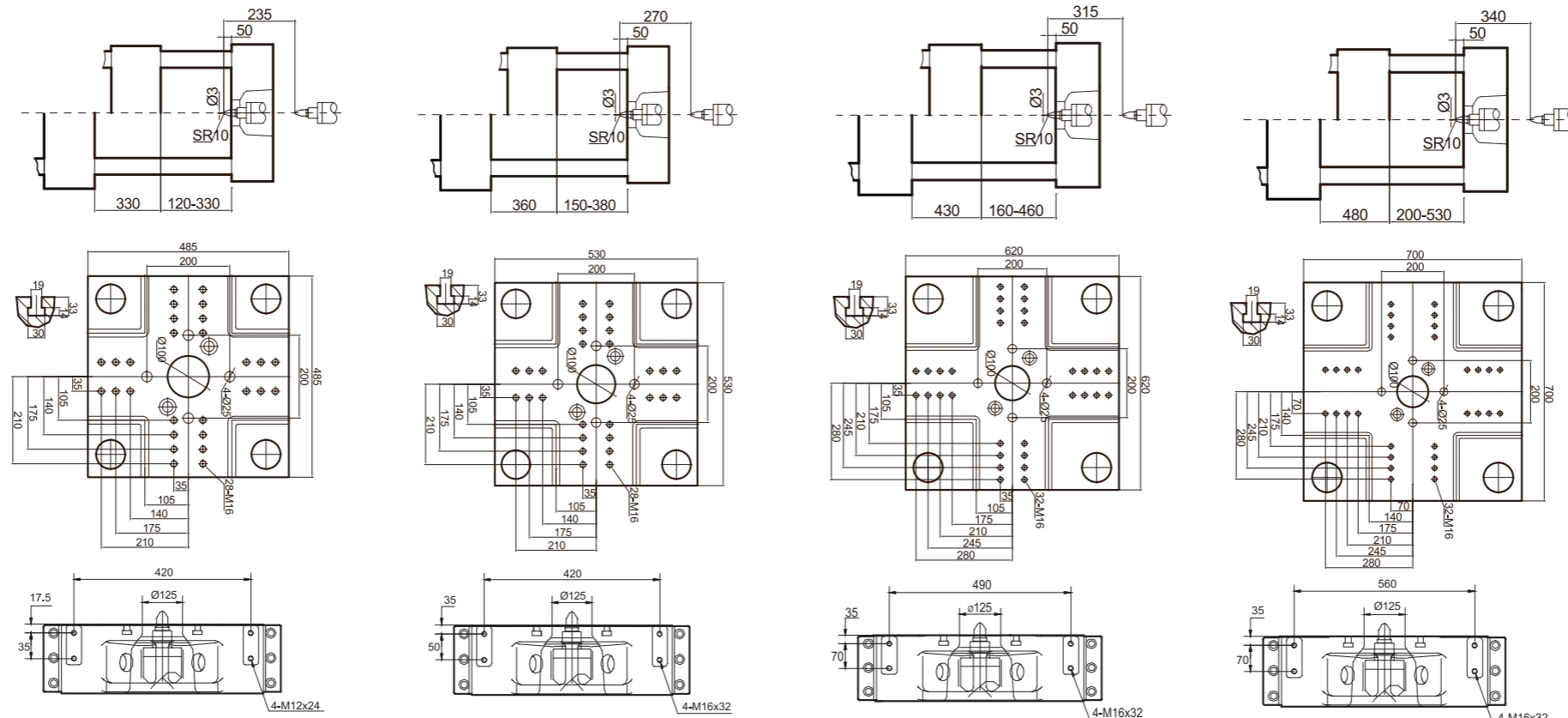
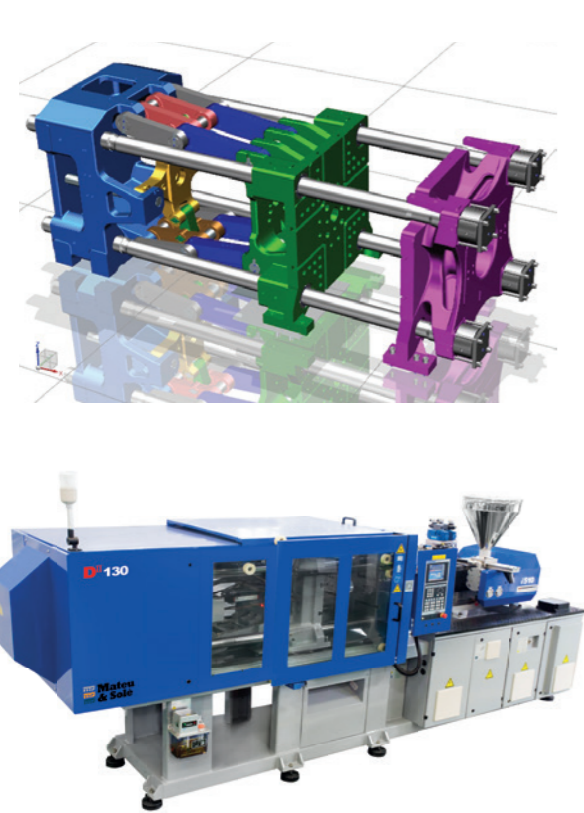


GAMA		VITA - D 80 / 210			VITA - D 100 / 380			VITA - D 130 / 510			VITA - D 160 / 600			GAMA	
UNIDAD DE INYECCIÓN														UNITÉ D'INJECTION	
Diámetro del Husillo	mm	28	32	35	35	38	42	38	42	45	42	45	50	mm	Diamètre de Vis
Relación L/D del Husillo	L/D	23	20	18	22	20	18	22	20	19	21.5	20	18	L/D	Rapport L/D de la Vis
Volumen Teórico de Inyección	cm ³	89	116	139	168	199	243	222	270	310	287	329	406	cm ³	Volume Théorique d'Injection
Peso Máximo de Inyección (PS)	g	81	105	126	153	181	221	202	246	282	261	300	370	g	Poids Maximum Injectable (PS)
Presión Máxima de Inyección	bar	2.510	1.920	1.610	2.280	1.930	1.580	2.330	1.900	1.660	2.130	1.850	1.500	bar	Pression Maximum d'Injection
Velocidad de Inyección (PS)	g/s	78 / 96	102 / 126	122 / 151	86 / 106	102 / 125	124 / 153	104 / 130	127 / 159	146 / 182	142 / 177	163 / 203	202 / 252	g/s	Vitesse d'injection (PS)
Carrera de Inyección	mm	144			175			195			207			mm	Course d'Injection
Velocidad lineal de Inyección	mm/s	140 / 172			99 / 121			101 / 126			113 / 141			mm/s	Vitesse d'Injection
Velocidad Regulable del Husillo	rpm	325 / 400			225 / 277			237 / 296			260 / 310			rpm	Vitesse de Rotation Régl.de la Vis

UNIDAD DE CIERRE														UNITÉ DE FERMETURE			
Fuerza de Cierre		KN (Tm)		800 (80)			1.000 (100)			1.300 (130)			1.600 (160)			KN (Tm) Force Fermeture	
Carrera Máxima de Apertura	mm	330			360			430			480			mm	Course Maximum d'Ouverture		
Paso entre Columnas H x V	mm	320 x 320			360 x 360			420 x 420			470 x 470			mm	Passage entre Colonnes H x V		
Espesor Molde Ajustable de..a..	mm	120 - 330			150 - 380			160 - 460			200 - 530			mm	Epaisseur Moule Réglable de..a..		
Fuerza / Carrera de Expulsión	kN/mm	28 / 80			34 / 120			34 / 120			45 - 150			kN/mm	Force / Course d'Éjection		

CARACTERÍSTICAS GENERALES														CARACTERISTIQUES GÉNÉRALES		
Potencia del Motor	kW	13 / 16			13 / 16			16 / 20			20 / 25			kW	Puissance du Moteur	
Potencia de Calefacción	kW	5.4 / 6.7			6.6 / 8.2			9.5 / 12			10 / 13			kW	Puissance de Chauffe	
Potencia total Instalada	kW	18.4 / 22.7			19.6 / 24.2			25.5 / 32			30 / 38			kW	Puissance Totale Installée	
Capacidad Depósito de Aceite	L	135			150			200			220			L	Capacité Huile	
Medidas Máquina (L x Ancho x Alto)	mm	4.020 x 1.260 x 1.557 / 1.803			4.264 x 1.260 x 1.605 / 1.840			4.680 x 1.340 x 1.695 / 1.898			5.025 x 1.420 x 1.790 / 2.064			mm	Dimensions Machine (Longeur x L x H)	
Peso Neto de la Máquina	Kg	2.800			3.200			4.400			5.200			Kg	Poids Net de la Machine	



Nota: Todos los datos técnicos y parámetros presentados en este folleto pueden ser modificados sin previo aviso.

Note: Toutes les données techniques et les paramètres présentés dans cette brochure peuvent être modifiés sans avis préalable.