

## Grapadora



En un práctico estuche de plástico. Grapadora profesional. Idónea para fijar láminas, cerchas, listones, tablonés de madera, etc. Útil para grapas de 13 mm a 32 mm tipo 90 L, MA. Demanda de aire aprox.: 0,5 l/disparo. Presión efectiva: 6 bares. Peso: 1,34 Kg. Grapas admitidas: Tipo 90 L, MA.



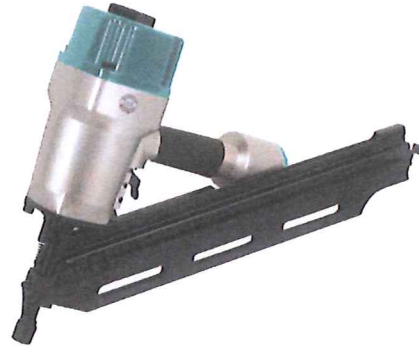
Especialmente idónea para la construcción de cajas, revestimiento de superficies con tablas, fabricación de armazones, tabiques de separación, tableros, encofrados y para fijar placas de yeso. Para grapas de tipo N (ancho 10,8 mm). Longitud de 19 mm a 50 mm. En un práctico estuche de plástico. Demanda de aire aprox.: 1,8 l/disparo. Presión efectiva: 6 bares. Peso: 3,1 Kg.

## Clavadora/grapadora



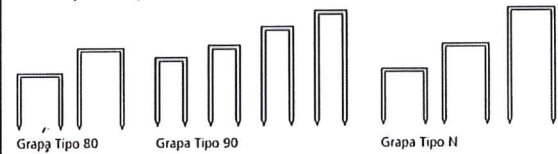
Idónea para fijar láminas, cerchas, listones, tablonés de madera, etc. Múltiples usos, p.ej., trabajos de interior. Con regulación de profundidad de clavado. Útil para grapas de 16 a 40 mm tipo 90. Útil para clavos de 20 mm a 50 mm tipo F. Demanda de aire aprox.: 0,6 l/disparo. Presión efectiva: 6 bares. Peso: 1,6 Kg. Grapas admitidas: Tipo 90. Clavos admitidos: Tipo F.

## Clavadora



Idónea para la construcción de cajas, revestimiento de superficies con tablas, fabricación de armazones, tabiques de separación, tablonés, encofrados y para fijar placas de yeso. Para clavos con guía de inclinación de 34° tipo Zn. Diámetro de 2,87 mm, 3,05 mm, 3,33 mm. Longitud de 55 mm a 90 mm. En un práctico estuche de plástico. Demanda de aire aprox.: 4,8 l/disparo. Presión efectiva: 6 bares. Peso: 4,5 Kg.

## Grapas y clavos



Grapa Tipo 80      Grapa Tipo 90      Grapa Tipo N

Código

### Grapas tipo 80 (12,8 mm, 0,7 x 0,9 mm)

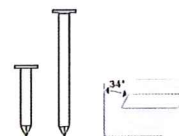
- Grapas 6 mm (VE 5.000 uds.)      2405406
- Grapas 10 mm (VE 5.000 uds.)      2405410
- Grapas 16 mm (VE 5.000 uds.)      2405416

### Grapas tipo 90 (5,8 mm, 1,05 x 1,27 mm)

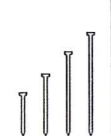
- Grapas 19 mm (VE 5.000 uds.)      2405319
- Grapas 25 mm (VE 5.000 uds.)      2405325
- Grapas 32 mm (VE 5.000 uds.)      2405332
- Grapas 38 mm (VE 5.000 uds.)      2405338

### Grapas tipo N (10,8 mm, 1,40 x 1,60 mm)

- Grapas 32 mm (VPE 10.000 uds.)      2405632
- Grapas 38 mm (VPE 10.000 uds.)      2405638
- Grapas 50 mm (VPE 10.000 uds.)      2405650



Clavos tipo RN 34°



Clavos tipo F

Código

### Clavos tipo RN inclinación 34°

- Clavos 2,87 x 60 mm (VPE 2.500 uds.)      2405960
- Clavos 3,33 x 90 mm (VPE 2.500 uds.)      2405990

### Clavos de cabeza plana tipo F

- Clavos 15 mm (VE 5.000 uds.)      2405515
- Clavos 25 mm (VE 5.000 uds.)      2405525
- Clavos 32 mm (VE 5.000 uds.)      2405532
- Clavos 40 mm (VE 5.000 uds.)      2405540
- Clavos 50 mm (VE 5.000 uds.)      2405550

## Enrollador de manguera

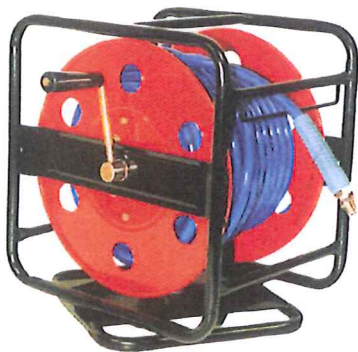


Con estribo para montaje en pared/techo. Tubo flexible de poliuretano para aire comprimido con tejido intermedio altamente flexible y resistente a la abrasión. Para uso profesional. Con un simple tirón se enclava la manguera o se enrolla automáticamente si es preciso. Con articulaciones intermedias en el lado de entrada y en el de salida de aire, con lo cual se evita el retorcido de la manguera. Conexión: 1/4" RE. Longitud de manguera: 8 m. Manguera (Ø interior): 8 mm. Peso: 1,4 kg. Presión efectiva máx.: 15 bares.



Con estribo orientable para montaje en pared o techo. Manguera para aire comprimido de poliuretano con refuerzo textil. Muy flexible y resistente a la abrasión. Para uso profesional. Con un simple tirón se enclava la manguera. Se enrolla automáticamente si es preciso. En carcasa de chapa de acero. Conexión: 1/4" RE. Longitud de manguera: 12 m. Manguera (Ø interior): 8 mm. Peso: 7,8 kg. Presión efectiva máx.: 15 bares.

## Tambor enrollador



Con tubo flexible de poliuretano con tejido intermedio 30 m. Altamente flexible y resistente a la abrasión. Con articulaciones intermedias en el lado de entrada y en el de salida de aire, con lo cual se evita el retorcido de la manguera. Giratorio 360°. Rosca de conexión: 1/4". Diámetro interior: 8 mm. Presión efectiva máx.: 15 bares. Diámetro exterior: 12 mm

## Aceite para engrase



### Aceite especial para herramientas neumáticas

Para proteger contra el desgaste prematuro y evitar la corrosión. Comportamiento mejorado de viscosidad y temperatura

- 250 ml
- 1 ltr.

Código  
2500010  
2500011



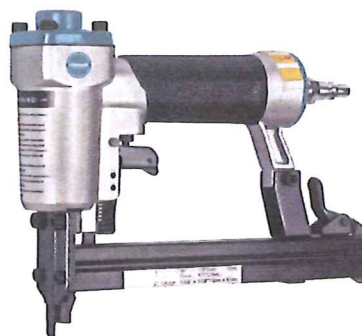
### Aceite especial para compresores

Protege contra el desgaste prematuro y corrosión. Se puede mezclar con otros aceites de misma cualificación. Comportamiento mejorado de viscosidad y temperatura

- 1 ltr.
- 5 ltr.

Código  
2500012  
2500015

## Grapadora



En un práctico estuche de plástico. Idónea para fijar hojas, tejidos, piel, revestimiento de paredes, materiales aislantes, etc. Útil para grapas de 6 mm a 16 mm tipo 80. Demanda de aire aprox.: 0,5l/disparo. Presión efectiva: 6 bares. Peso: 0,9 Kg. Grapas admitidas: Tipo 80.