

### Escalera transformable en aluminio estrusionado y nervado

Para uso profesional, esta pensada y construida con un avanzado sistema enganche automático que fija de forma duradera el peldaño al larguero creando un efecto "sandwich". Es la serie mas alta de nuestra gama con dotación, confort y dimensiones excepcionales. Todos los perfiles son mayores (mm 67/84/100/115) para obtener la máxima rigidez. Todos los modelos pueden ser utilizados en desniveles, sobre escaleras, pendientes etc...



Dispositivo anticaída del tercer elemento



**LUXE3** son tres elementos utilizables a tijera, en desniveles y en un tramo a pared . Dispone de base estabilizadora nivelable y ruedas de deslizamiento para su uso en pared. En la posición de tijera el tercer tramo no se puede utilizar para trabajar sobre él, solo como apoyo de seguridad.

### Dispositivo anti-caída del tercer elemento (Luxe3)

Impide que el tercer elemento caiga cuando se esta deslizando con la escalera en posición de tijera.

CARACTERISTICAS TECNICAS LUXE 3					
LUXE 3					
	m	m	m	mm	Kg
6 + 7 + 7	2,20	2,10	4,95	67x27	16,5
7 + 8 + 8	2,55	2,40	5,85	67x27	18,5
8 + 9 + 9	2,85	2,70	6,45	67x27	20,0
9 + 10+10	3,10	3,00	7,30	84x27	25,0
10+11+11	3,40	3,30	8,50	100x27	30,0
12+13+13	4,00	3,90	10,00	100x27	34,5
14+15+15	4,60	4,40	11,00	100x27	39,0

**LUXE 3**  
 Anchura elemento base cm 48  
 Anchura elemento intermedio cm 42,3  
 Anchura elemento final cm 36,5

**Garantía 5 Años**

CAPACIDAD 150 KG



### Dotación de serie



### Herrajes

En aluminio lleva una una pieza de ajuste de apertura que le dota de un gran confort al pasar de la posición de pared a tijera ó a diferente nivel en escaleras. El robusto herraje soporta en los test (260 kg) impuestos por la normativa europea. El tope de seguridad antideslizamiento impide el deslizamiento a mas altura de la permitida.

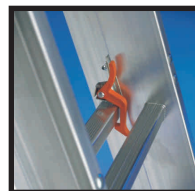


### Peldaños ergonómicos embutidos e inclinados

Antideslizantes están embutidos en tres fases por un efecto "sandwich" de gran duración. El peldaño de medidas 30x30 mm está inclinado 30° respecto al eje de la escalera resultando paralelo al terreno de modo que el trabajador puede apoyar el pie sobre la superficie plana del peldaño aumentando la comodidad y la productividad. El peldaño soporta la carga impuesta por la normativa europea (260 kg). La distancia entre peldaños es de 30 cms.

### Ruedas de deslizamiento

De fibra recubiertas de goma permiten una rápida apertura de la escalera contra la pared a máxima altura.



### Dispositivo anti-deslizamiento accidental

Impide el deslizamiento de cualquier elemento durante el transporte o en el trabajo.

### Asta de seguridad anti-apertura/cierre accidental

Impide la apertura o cierre accidental de la escalera cuando se esta utilizando en tijera.



### Embalaje y documentación

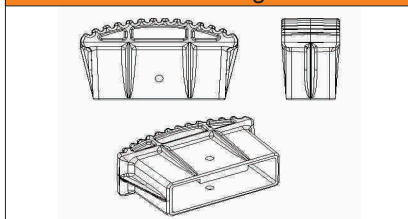
Nuestra escalera esta embalada en plástico termoretráctil, incluye una etiqueta de identificación, un certificado de homologación según las normas europeas, así como un libro de instrucciones y mantenimiento

HISPANO INDUSTRIAS SVELT S.L.  
 POLIGONO INDUSTRIAL LLAMES PARCELA 42-C.P. 33429 VIELLA - SIERO ASTURIAS, ESPAÑA  
 Teléfono: 0034/985.793.012 -Telefax: 0034/985.792.112 -E-mail: [svelt@telecable.es](mailto:svelt@telecable.es) - [www.svelt.es](http://www.svelt.es)



# LUXE1

## Luxe1 Tacos de goma



Tacos antideslizantes de goma



LUXE1 es un elemento ligero y resistente..  
Dispone de 4 tacos de goma ergonómicos para un mejor apoyo de la escalera sujetos con un remache  
De este modo la escalera puede ser usada por ambos lados sin ningún problema..

### Tacos antideslizantes mejorados de goma

El especial diseño del taco de goma permite un apoyo seguro tanto a la pared como al suelo evitando de esta forma cualquier posible deslizamiento de la escalera..

### CARACTERISTICAS TECNICAS LUXE 1

LUXE1						
	m	m	m	mm	Kg	
7	2,30	-	-	67x27	4,3	
9	2,90	-	-	67x27	5,4	
11	3,50	-	-	67x27	6,5	
13	4,10	-	-	67x27	7,5	
15	4,70	-	-	67x27	8,5	
17	5,30	-	-	67x27	9,6	
19	5,90			84x27	12,2	

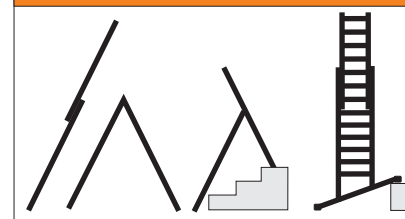
LUXE1  
Anchura del elemento cm 42,3

Garantía  
5 Años



# LUXE2

## Luxe2 Posiciones de uso



Estabilizador nivelable patentado



LUXE2 son dos elementos utilizables a tijera, en desniveles y en un tramo a pared.  
Dispone de base estabilizadora nivelable y ruedas de deslizamiento para su uso a pared .

### Base estabilizadora nivelable (patentada) de serie en los modelos Luxe2 y Luxe 3

Fabricada en aluminio dispone de un innovador sistema de regulación que salva los desniveles. Dos pernos automáticos de bloqueo extraíbles permiten regular la escalera en altura para poder trabajar en lugares con baches, sobre escaleras u otros obstáculos. Con la escalera colocada en posición de apoyo a pared, si existe algún problema de obstáculos el operario puede utilizar la escalera sin estabilizador regulable. Los enormes tacos de goma levantan la barra estabilizadora del suelo 45 mm de esta forma se puede usar la escalera en superficies con pequeñas piedras.

### CARACTERISTICAS TECNICAS LUXE 2

LUXE2						
	m	m	m	mm	Kg	€
6 + 7	2,25	2,10	3,45	67x27	12,0	
8 + 9	2,85	2,70	4,65	67x27	14,0	
10 + 11	3,45	3,30	5,85	67x27	16,5	
12 + 13	4,05	3,80	6,75	67x27	19,0	
13 + 14	4,35	4,10	7,65	84x27	23,0	
15 + 16	4,95	4,70	8,85	100x27	28,5	

LUXE2  
Anchura elemento base cm 48,5  
Anchura elemento final cm 42,3

Garantía  
5 Años

